

# Construcții din bârne



## Tradiție în construcții de lemn

Casele din bârne de lemn sunt unele din construcțiile tradiționale în acest domeniu și dorite de mulți pentru aspectul lor natural și ambientul lor plăcut și călduros. Dimensiunile multiple folosite pentru această tehnologie de construcție derivă de la buștean și până la bârne dreptunghiulare și rotunde cu suprafețe nete sau modelate.

## Solicitări speciale constructive

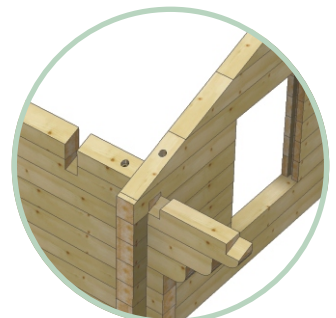
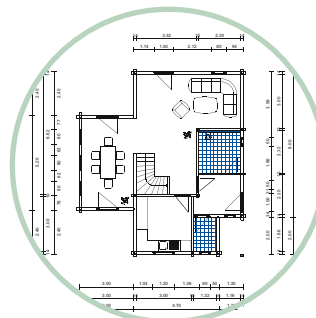
Tehnologia de construire cu bârne de lemn este o tehnologie specială ce necesită o atenție deosebită față de alte sisteme constructive. Din acest aspect constructiv și ținând seama de starea lemnului, o atenție deosebită se cere de la tehnologia de îmbinare la colțuri, de la îmbinarea orizontală bârnă peste bârnă ca să asigure o învelitoare etanșă în timp. Lemnul "lucrează" tot timpul și acest aspect este important la detaliile constructive.

## Un soft flexibil

Pretențiile specifice ale construcțiilor din bârne de lemn solicită la proiectare un soft cu o flexibilitate mare. SEMA oferă pe lângă definirea componentelor simple și prelucrări specifice a construcțiilor din lemn și automatisme speciale pentru calcularea pereților. Rezultatul fiind planuri de producție și montaj, liste exacte de materiale, la nevoie și coordonatele pentru utilaje.



[www.sema-soft.ro](http://www.sema-soft.ro)





## Soluții pentru fiecare detaliu

**Baze de date și macro:** SEMA oferă o bază largă de date specifice construcțiilor din bârne de lemn, date care se pot folosi direct din această bază sau se pot adapta individual. Baza oferă diferite profiluri predefinite atât pentru un design plăcut cât și pentru soluții și detalii constructive speciale.

**Automatisme:** Pe lângă automatismele de îmbinare a pereților, intersectarea pereților, planșeelor și acoperișurilor mai există alte automatisme, ca: sortarea lemnului pentru ambalare, pe pereți sau la cerințele de montaj.

**Construcții profesionale:** Materialul de lemn natural, dar care "trăiește", solicită o atenție mare la construcții profesionale și inginerești, ținând seama de modificările în timp, greutatea variabilă în funcție de conținutul de apă etc. Pentru aceasta la ferestre, uși și alte goluri se creează automat spații speciale predefinite de dilatații și comprimare invizibile.

**Dezvoltare flexibilă:** Intersectarea pereților interiori se face prin străpungerea perpendiculară a bânelor. La solicitare, aceștia pot fi și pereți cu structură de rezistență sau pereți cu structură ușoară metalică. Toate îmbinările se fac automat, indiferent de pereții utilizați.

**Prelucrarea și îmbinarea 3D:** Toate piesele din planșeu sau acoperiș ca: căprior, pene etc. creează automat o prelucrare tridimensională la intersectarea cu un perete, astfel se garantează o precizie de îmbinare. La nevoie se completează construcția cu orice operație tridimensională pentru prize, tije de fixare etc.

**Planuri, listare și export de coordonate:** Pentru echipa de montaj a caselor din bârne de lemn, SEMA oferă un export special ca: planul de montaj, lista de materiale și lista de ambalare cu toate piesele proiectului pentru o logistică la montaj. Odată cu o prelucrare automată pe utilaje și linii speciale, acestea inscripționează automat fiecare piesă în parte.

